

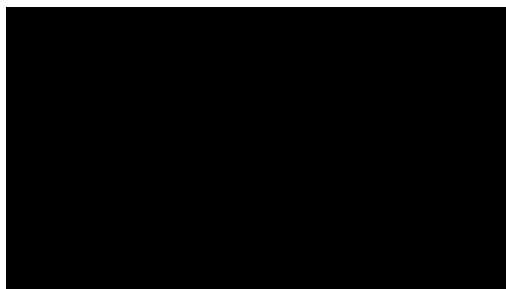


Ústí nad Labem



# KONCEPCE ROZVOJE

2022-2031



**Zpracoval:** PhDr. Petr Fejk / **Datum:** 11.5.2021 / **Účel:** Výběrové řízení na obsazení místa ředitele Zoo Ústí nad Labem

# ÚVOD



Zoo Ústí nad Labem se nachází dlouhodobě ve stavu hluboké krize. Během posledních 10 let se v ní vystřídalo 5 ředitelů. Areál je silně podinvestovaný a neobnovuje se. Návštěvnost stagnuje. Podmínky pro zvířata vedly k pozastavení členství v Evropské asociaci zoo a akvárií (EAZA). Svými výkonnostními ukazateli i svým stavem jde pravděpodobně o nejhorší zoo v České republice. Organizace navíc opakovaně neprochází ani standardními kontrolami zřizovatele.

# VÝCHODISKA



- 1) **Aktuální stav** Zoo Ústí nad Labem (dále jen zoo)
- 2) **Platná koncepce rozvoje** zoo schválená Zastupitelstvem města Ústí nad Labem dne 16.12.2019 na období 2018–2035
- 3) **Mé osobní know-how**, tj. 13 let zkušeností s řízením Zoo Praha, s přípravou a realizací zoo staveb, vč. srovnání s cca 200 zahradami po celém světě

Východisko 1



# AKTUÁLNÍ STAV ZOO

- Dlouhodobá stavební a technická podinvestovanost areálu
- Morálně nepřijatelný způsob chovu mnoha druhů zvířat, zejména tzv. ikonických
- Nekoncepčnost dílčích expozičních změn a úprav v posledních letech
- Nízká estetická úroveň expozic a návštěvnické infrastruktury
- Jedny z nejhorších výkonnostních ukazatelů ve srovnání s ostatními zoo v ČR

PRAVDĚPODOBNĚ NEJHORŠÍ ZOO V ČR



# PLATNÁ KONCEPCE ROZVOJE

- Koncepce počítá s rekonstrukcí všeho, co bylo kdy v zoo postaveno, a navíc s vybudováním 2 nových velkých pavilonů („Asijský dům“ a „Prales“)
- Koncepce postrádá jakýkoli koncepční přístup a ohled na investiční náročnost jednotlivých projektů. Nelze ji realizovat s náklady nižšími než 1 – 1,5 mld. Kč.
- Autoři koncepce i oponentních posudků nemají žádnou praktickou zkušenost s koncepčním plánováním zoo ani s přípravou a realizací velkých zoo projektů.

PLATNOU KONCEPCI ROZVOJE ZOO JE TŘEBA ZMĚNIT

Východisko 3



# KNOW-HOW

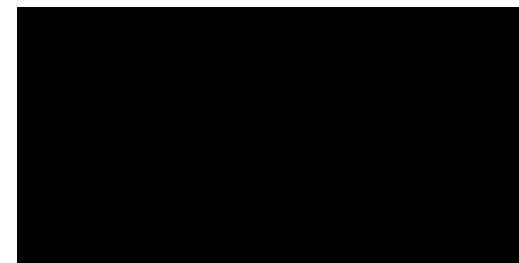
- Zoo má potenciál růstu návštěvnosti na úroveň cca 300 tisíc osob ročně
- Investice do zoo ze strany města vyšší než 300 mil. Kč není adekvátní návštěvnickému potenciálu zoo
- Tzv. ikonické druhy zvířat (sloni, lidoopi, velké šelmy) jsou po investiční a chovatelské stránce těmi nejnákladnějšími a nejnáročnějšími druhy vůbec

ZOO MUSÍ SNÍŽIT INVESTIČNÍ NÁROČNOST SVÉ KONCEPCE



# NOVÁ KONCEPCE ROZVOJE

## 2022-2031



**Zpracoval:** PhDr. Petr Fejk / **Datum:** 11.5.2021 / **Účel:** Výběrové řízení na obsazení místa ředitele Zoo Ústí nad Labem





Nová koncepce rozvoje zoo

# OPATŘENÍ KE SNÍŽENÍ INVESTIČNÍ NÁROČNOSTI

- Omezit celkový objem investic ze strany města  
**na 300 mil. Kč za 10 let** (bez DPH)

*(Objem nezahrnuje projekty financované z Fondu pro spravedlivou transformaci MŽP ani jiné projekty hrazené z jiných než městských zdrojů).*

Nová koncepce rozvoje zoo



# OPATŘENÍ KE SNÍŽENÍ INVESTIČNÍ NÁROČNOSTI

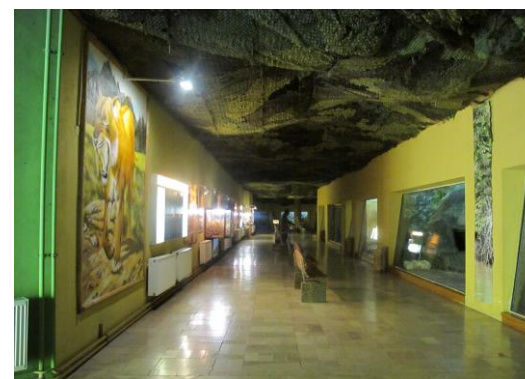
- Zrušit chovy investičně a chovatelsky náročných druhů zvířat



Nová koncepce rozvoje zoo

# OPATŘENÍ KE SNÍŽENÍ INVESTIČNÍ NÁROČNOSTI

- Vyřadit nejstarší pavilony z expozičního provozu





Nová koncepce rozvoje zoo

# OPATŘENÍ KE SNÍŽENÍ INVESTIČNÍ NÁROČNOSTI

- Nové expozice založit výhradně na úsporných, nízkonákladových objektech



Nová koncepce rozvoje zoo



# NOVÁ EXPOZIČNÍ FILOZOFIE

- Zvíře není exponát
- Žádné bariéry mezi zvířaty a lidmi
- Namísto klasických expozic zážitkové

VYTVOŘIT ILUZI VOLNÉ PŘÍRODY, NEPREZENTOVAT  
ZVÍŘATA ZA MŘÍŽEMI A PLOTY, ALE VOLNĚ MEZI LIDMI

Nová koncepce rozvoje zoo



# 5 TYPŮ NOVÝCH EXPOZIC

1

1–2 rozsáhlé výběhy pro společnou prezentaci různých druhů zvířat ze stejného kontinentu



**Zpracoval:** PhDr. Petr Fejk / **Datum:** 11.5.2021 / **Účel:** Výběrové řízení na obsazení místa ředitele Zoo Ústí nad Labem



Nová koncepce rozvoje zoo



# 5 TYPŮ NOVÝCH EXPOZIC

2

Několik ryze přírodních expozic s volným pohybem zvířat umožňujících pobyt lidí přímo mezi nimi



Nová koncepce rozvoje zoo



# 5 TYPŮ NOVÝCH EXPOZIC

3

2–3 velkoprostorové voliéry ptáků  
umožňující pobyt lidí přímo mezi zvířaty



**Zpracoval:** PhDr. Petr Fejk / **Datum:** 11.5.2021 / **Účel:** Výběrové řízení na obsazení místa ředitele Zoo Ústí nad Labem



Nová koncepce rozvoje zoo

# 5 TYPŮ NOVÝCH EXPOZIC

4

1 velký areál kontaktních expozic  
domácích zvířat z různých částí světa



Nová koncepce rozvoje zoo

# 5 TYPŮ NOVÝCH EXPOZIC

5

1 amfiteátr pro živé prezentace zvířat  
(domácí zvířata, sokolnictví, výchova psů atd.)





Nová koncepce rozvoje zoo



# INFRASTRUKTURA ZOO

Postupný rozvoj návštěvnické a technické infrastruktury  
(parking, vchody, gastro, WC, mobiliář, cesty, oplocení, inž. sítě, provozní zázemí, jednotný design parku)



**Zpracoval:** PhDr. Petr Fejk / **Datum:** 11.5.2021 / **Účel:** Výběrové řízení na obsazení místa ředitele Zoo Ústí nad Labem



Nová koncepce rozvoje zoo



# INFRASTRUKTURA ZOO

Postupný rozvoj návštěvnické a technické infrastruktury

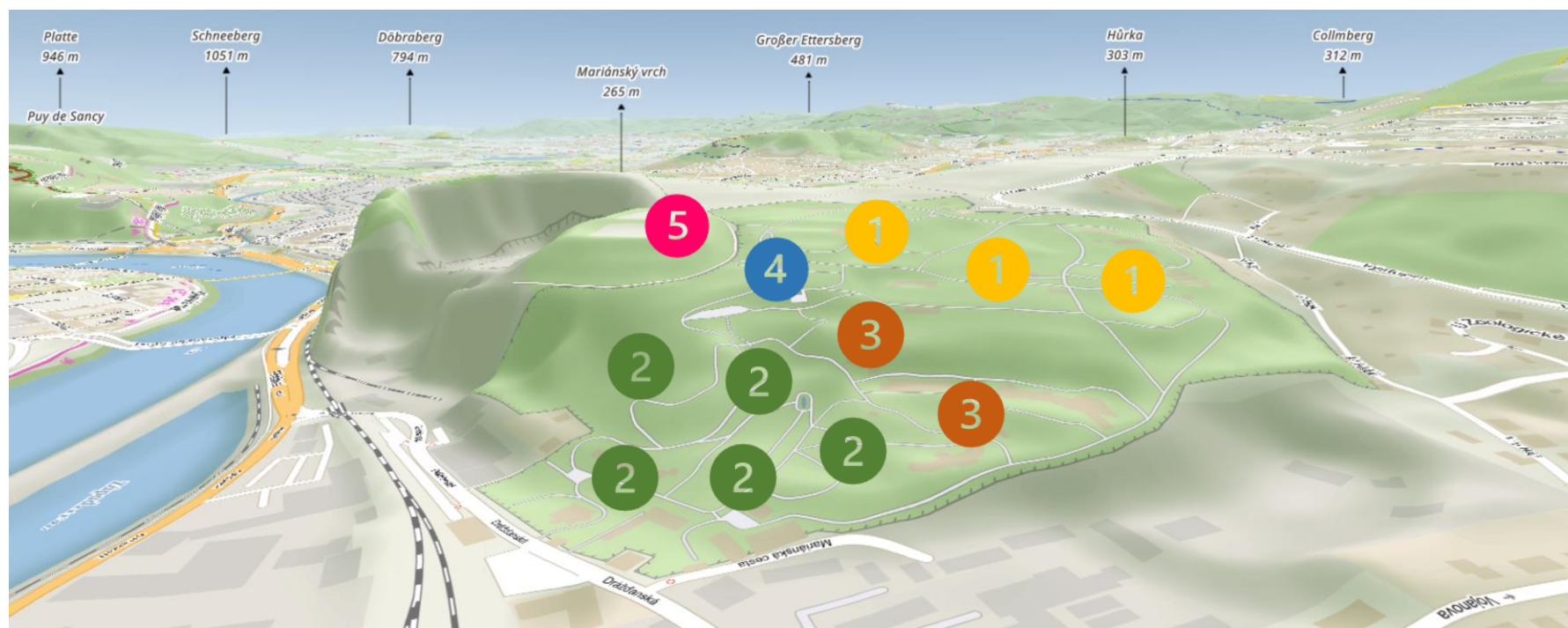
(parking, vchody, gastro, WC, mobiliář, cesty, oplocení, inž. sítě, provozní zázemí, jednotný design parku)



**Zpracoval:** PhDr. Petr Fejk / **Datum:** 11.5.2021 / **Účel:** Výběrové řízení na obsazení místa ředitele Zoo Ústí nad Labem

Nová koncepce rozvoje zoo

# ROZMÍSTĚNÍ EXPOZIC



**Zpracoval:** PhDr. Petr Fejk / **Datum:** 11.5.2021 / **Účel:** Výběrové řízení na obsazení místa ředitele Zoo Ústí nad Labem

Nová koncepce rozvoje zoo



# ZDROJE FINANCOVÁNÍ

- Pravidelná investiční dotace města (max. 300 mil. Kč na 10 let)
- Přesun části provozní dotace do investičního fondu zoo
- Fond pro spravedlivou transformaci MŽP (projekt „SMART ZOO“)
- Veřejný fundraising a jiné regionální dotace

Nová koncepce rozvoje zoo



# ORIENTAČNÍ ROZPOČET

čerpání investiční dotace města

1	kontinentální výběhy	80 mil. Kč
2	přírodní expozice	80 mil. Kč
3	velké voliéry	50 mil. Kč
4	domácí zvířata	20 mil. Kč
5	amfiteátr	10 mil. Kč
6	obnova infrastruktury	60 mil. Kč

**Celkem**  
**300 mil. Kč**

(bez DPH)



Nová koncepce rozvoje zoo



# ORIENTAČNÍ HARMONOGRAM

čerpání investiční dotace města

Rok	Čerpání	Rok	Čerpání
2022	10 mil. Kč	2027	40 mil. Kč
2023	40 mil. Kč	2028	20 mil. Kč
2024	50 mil. Kč	2029	20 mil. Kč
2025	50 mil. Kč	2030	20 mil. Kč
2026	40 mil. Kč	2031	10 mil. Kč

**Celkem**  
**300 mil. Kč**

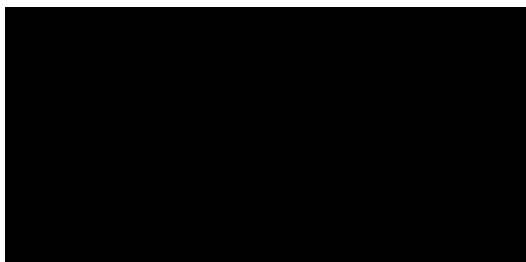
(bez DPH)





# KRIZOVÝ PLÁN

## 2021-2023



**Zpracoval:** PhDr. Petr Fejk / **Datum:** 11.5.2021 / **Účel:** Výběrové řízení na obsazení místa ředitele Zoo Ústí nad Labem

Krizový plán 2021-2023



# HLAVNÍ ÚKOLY

- 1) Změna **základních výkonnostních ukazatelů** organizace
- 2) Příprava **investičního plánu 2022-2031**
- 3) Příprava investic financovaných z **Fondu pro spravedlivou transformaci MŽP** (projekt „SMART ZOO“)



# VÝKONNOSTNÍ UKAZATELE

- Změnit podnikovou kulturu
- Zavést přísná pravidla hospodárnosti a kontroly
- Snížit provozní náklady
- Snížit počet zaměstnanců, zvýšit jejich kvalitu a výkonnost
- Úspory převést do investičního fondu zoo



# VÝKONNOSTNÍ UKAZATELE

**Srovnání výkonnostních ukazatelů v podobných zahradách v ČR (údaje z roku 2017):**

<b>▼ Ukazatel</b>	<b>Zoo ►</b>	<b>Chomutov</b>	<b>Jihlava</b>	<b>Olomouc</b>	<b>Zlín</b>	<b>Ústí n.L.</b>
<b>Velikost areálu</b>		112 ha	9 ha	23 ha	52 ha	26 ha
<b>Počet zvířat/druhů</b>		1120/160	1077/239	1924/400	1468/226	<b>1521/236</b>
<b>Návštěvnost</b>		287 tis.	317 tis.	339 tis.	631 tis.	<b>164 tis.</b>
<b>Počet zaměstnanců</b>		74 os.	55 os.	80 os.	82 os.	<b>94 os.</b>
<b>Soběstačnost</b>		46%	68%	66%	88%	<b>36%</b>
<b>Provozní dotace</b>		29 mil.	15 mil.	27 mil.	16 mil.	<b>39 mil.</b>

Krizový plán 2021-2023 – úkol 2



# PŘÍPRAVA INVESTIC

- Vypracovat nový plán rozvoje areálu
- Zajistit projektovou přípravu a veřejnoprávní projednání všech investic určených k realizaci v letech 2023-2027
- Změnit chovatelskou koncepci zoo, podříditi jí nové koncepci expoziční
- Připravit odchod a příchod zvířat dle nové expoziční koncepce
- Stabilizovat vztahy a členství v EAZA



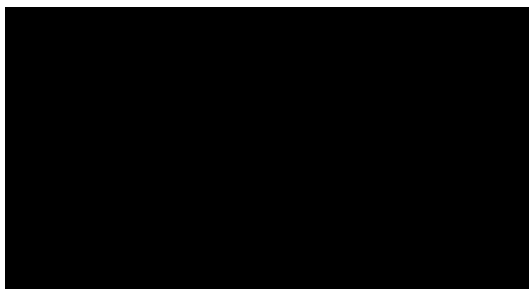
# PROJEKT „SMART ZOO“

- Propojit nový plán rozvoje zoo s transformačním projektem „SMART ZOO“ v jeden logický koncepční celek
- Připravit realizaci všech 5 tematických částí projektu (1 – Návštěvnická infrastruktura, 2 – Hospodaření s vodou, 3 – Alternativní zdroje energie, 4 – Zelená infrastruktura, 5 – Odpadové hospodářství)



# OČEKÁVANÉ VÝSLEDKY

krizového plánu a nové koncepce rozvoje



**Zpracoval:** PhDr. Petr Fejk / **Datum:** 11.5.2021 / **Účel:** Výběrové řízení na obsazení místa ředitele Zoo Ústí nad Labem



# OČEKÁVANÉ VÝSLEDKY

- Jedinečná koncepce moderní zoo s iluzí volného pohybu zvířat i lidí, s nadregionální návštěvnickou atraktivitou
- Zvýšení návštěvnosti na úroveň min. 300 tisíc osob ročně
- Zoo jako vzorový příklad investičně i energeticky úsporného rozvojového projektu





# OČEKÁVANÉ VÝSLEDKY



k nerozeznání  
od volné přírody



Ústí nad Labem